



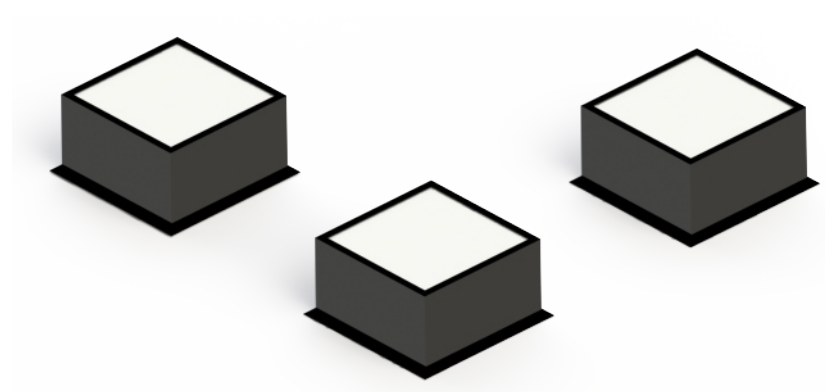
9. Утилизация

9.1 По истечении срока службы светильники необходимо разобрать на детали, рассортировать по видам материалов и утилизировать как бытовые отходы. Светильники с истекшим сроком службы относятся к V классу опасности отходов (практически неопасные отходы) в соответствии с Приказом Министерства природных ресурсов РФ от 15.06.2001 года № 511.



**Паспорт,
руководство по эксплуатации и установке
светодиодного светильника**

Eco Office Domino X3



Продавец: _____

Дата продажи: _____ 20__ г.

М.П.

Дата изготовления

Технический контроль

Изготовитель: ООО «Это Эко»
125438 Россия, г. Москва, Дмитровское шоссе 87
+7 (495) 789-22-00 www.etoeco.ru info@etoeco.ru



1. Введение:

Настоящий паспорт, совмещенный с руководством по эксплуатации и установке, предназначен для изучения и технической эксплуатации светодиодного светильника серии Eco Office (далее по тексту – «Светильник»). Светильник предназначен для освещения офисных и торговых помещений., защищен от попадания пыли, обеспечивает повышенную экономию электроэнергии и стабильную освещенность. Светильник обладает такими качествами, как: высокая светоотдача, бесшумность во время работы, отсутствие стробоскопического эффекта и вибрации, стабильность силы света во всем диапазоне питающих напряжений, устойчивость к внешним вибрациям и вандализму, широкий диапазон рабочих температур и питающих напряжений, мгновенное включение даже при глубоких отрицательных температурах, срок службы более 12 лет. Светильник изготовлен на основе светодиодов компании Samsung. Корпус выполнен из стали или комбинирован с пластиковыми вставками, рассеиватель из оптического поликарбоната. Светильник крепится на любую ровную поверхность или встраивается в ячейку подвесного потолка системы армстронг-грильято.

2. Характеристики:

Номинальное напряжение переменного тока, В.....	220 - 230
Напряжение питания переменного тока, В.....	от 176 до 264
Частота, Гц	50
Коэффициент мощности драйвера, λ	$\geq 0,97$
Коэффициент пульсации светового потока, %.....	не более 1
Индекс цветопередачи, CRI.....	80
Потребляемая мощность, Вт.....	30
Марка светодиода.....	Samsung
Общий световой поток светильника*, лм.....	3200
Варианты цветовой температуры, К.....	3000,4000,5000
Ресурс светодиодов час.....	100 000
Типы КСС.....	Д
Габаритные размеры, В×Д×Ш, мм.....	100x100x40(50)
Масса, кг.....	1,2
Температура эксплуатации***, °С	от 0 до плюс 40
Вид климатического исполнения.....	УХЛ 1
Класс защиты от поражения электрическим током.....	I
Степень защиты светодиодного модуля.....	IP30
Защита от превышения максимальной мощности.....	есть
Защита от короткого замыкания.....	есть
Защита от превышения выходного напряжения.....	есть
Защита от холостого хода.....	есть

*-Значения могут различаться на $\pm 10\%$

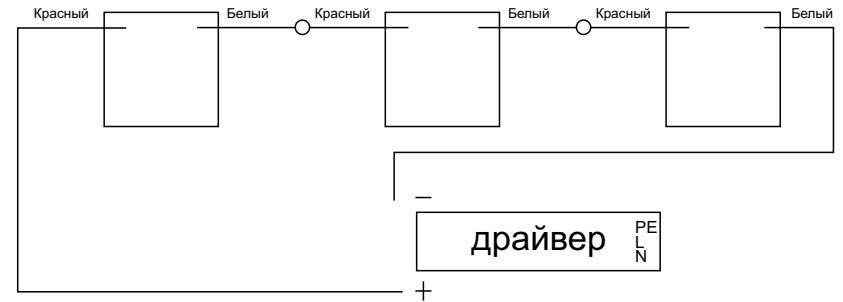
3. Комплектация:

Светильник светодиодный.....	3 шт.
Источник питания.....	1 шт.
Паспорт.....	1 шт.
Упаковка.....	1 шт.

4. Правила транспортировки и хранения:

4.3. Изделия транспортируются в штатной транспортной таре любым видом транспорта при условии защиты их от механических повреждений и непосредственного воздействия атмосферных осадков.
4.4. Изделия в упаковке допускают хранение на стеллажах стопками не более 2 шт. в закрытых, сухих, отапливаемых помещениях, в условиях, исключающих воздействие на них влаги, нефтепродуктов и агрессивных сред, на расстоянии не менее одного метра от отопительных и нагревательных приборов.

6. Схема подключения:



7. Обслуживание Светильников:

При загрязнении протереть мягкой, влажной салфеткой (светильник должен быть выключен). Дополнительного обслуживания не требуется.

8. Гарантия:

- 8.1. Гарантийный срок эксплуатации светильника составляет 36 месяца со дня продажи покупателю, но не более 40 месяцев со дня выпуска предприятием - изготовителем.
- 8.2. При отсутствии штампа магазина или торгующей организации срок гарантии исчисляется со дня выпуска изделия изготовителем, который указывается в настоящем паспорте.
- 8.3. При несоблюдении правил хранения и транспортирования организациями – посредниками, предприятие изготовитель не несет ответственности перед конечными покупателями за сохранность и качество продукции.
- 8.4. Для ремонта светильника в период гарантийного срока требуется предоставить акт рекламации с указанием условий, при которых была выявлена неисправность, фотографии светильника на месте эксплуатации до момента демонтажа и предъявить само изделие с паспортом предприятию – изготовителю или официальному представителю.
- 8.5. К гарантийному ремонту подлежат изделия, не имеющие механических повреждений, при сохранении защитных наклеек и пломб предприятия – изготовителя.

8. Правила монтажа и меры безопасности:

- 8.1. Запрещается монтировать / демонтировать светильник при подключенном напряжении.
- 8.2. Запрещается эксплуатирование светильника без защитного заземления.
- 8.3. Регулярно проверяйте электрические соединения и целостность электропроводки. Присоединение светильника к поврежденной электропроводке **запрещено**.
- 8.4. Перед установкой убедитесь в соответствии напряжения питающей сети: ~ 220В.
- 8.5. Запрещается разбирать и ремонтировать светильник.
- 8.6. Монтаж светильника должен производить электрик, имеющий разрешение на данный тип работ.
- 8.7 Руководство по установке:
 - 8.7.1 Обесточьте сеть
 - 8.7.2 Визуально осмотреть светильник на предмет механических повреждений
 - 8.7.3 Подготовьте крепление к монтажу на консоль, выкрутив 2 болта в райнее положение.
 - 8.7.4 Закрепите светильник на опоре. Убедитесь что крепление опоры утоплено до стопорящего болта.
 - 8.7.5 Подключите питающие провода к клеммной колодке, соблюдая условие: «L» - фаза, N - ноль, PE- заземление (рис. 3). Обеспечьте защищенность электрического соединения не ниже уровня IP 30
 - 8.7.6 Светильник готов к эксплуатации.
 - 8.7.7 Включите сеть.

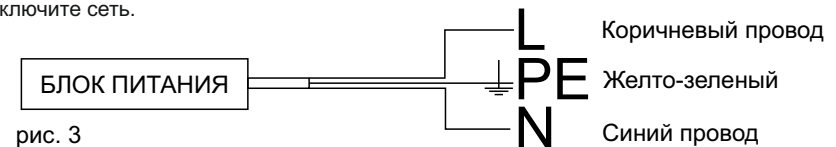


рис. 3